

ISTITUTO AUTONOMO PER LE CASE POPOLARI DELLA PROVINCIA DI FOGGIA

PROGRAMMA DI RIQUALIFICAZIONE URBANA "RIMODULATO"

COMUNE DI FOGGIA

UBICAZIONE: ZONA CROCI NORD - VIA LUCERA

EDILIZIA RESIDENZIALE PUBBLICA

Progetto:

- Ing. Matteo Torre
- Ing. Emilio Sacco

PROGETTO ESECUTIVO
RELATIVO AI LOTTI 5-6

Calcoli Statici:

- Ing. Alfonso Cristalli

I.M.O. QUADRO INCIDENZA
PERCENTUALE QUANTITA'
DI MANO D'OPERA

Collaboratore:

- Geom. Salvatore Rubino

DATA

NOME FILE

REV.

DATA

DESCRIZIONE

ESECUTORE

5

Luglio 2009

ELABORATO N°

SCALA

Il Responsabile del Procedimento:

G 14

PE

LIVELLO DI PROGETTAZIONE

CRONOPROGRAMMA DEI LAVORI

	MESI																	
CATEGORIE DI LAVORO	1	2	3	4	5	6	7	8	9	10	11	12	13	14	15	16	17	18
Scavi e movimenti di terra																		
Fondazioni																		
Strutture in elevazione																		
Coperture e impermeabilizzazioni																		
Murature																		
Intonaci																		
Pavimenti e rivestimenti																		
Opere in pietra e marmo																		
Opere in ferro																		
Infissi esterni																		
Porte interne																		
Tinteggiature																		
Impianto idrico-fognante-gas																		
Impianto termico																		
Impianto elettrico																		
Impianto di sollevamento																		
Sistemazioni esterne																		
impianti solare e fotovoltaico																		
apprestamenti																		

IL CRONOPROGRAMMA DECORRE DALLA DATA DI CONSEGNA LAVORI

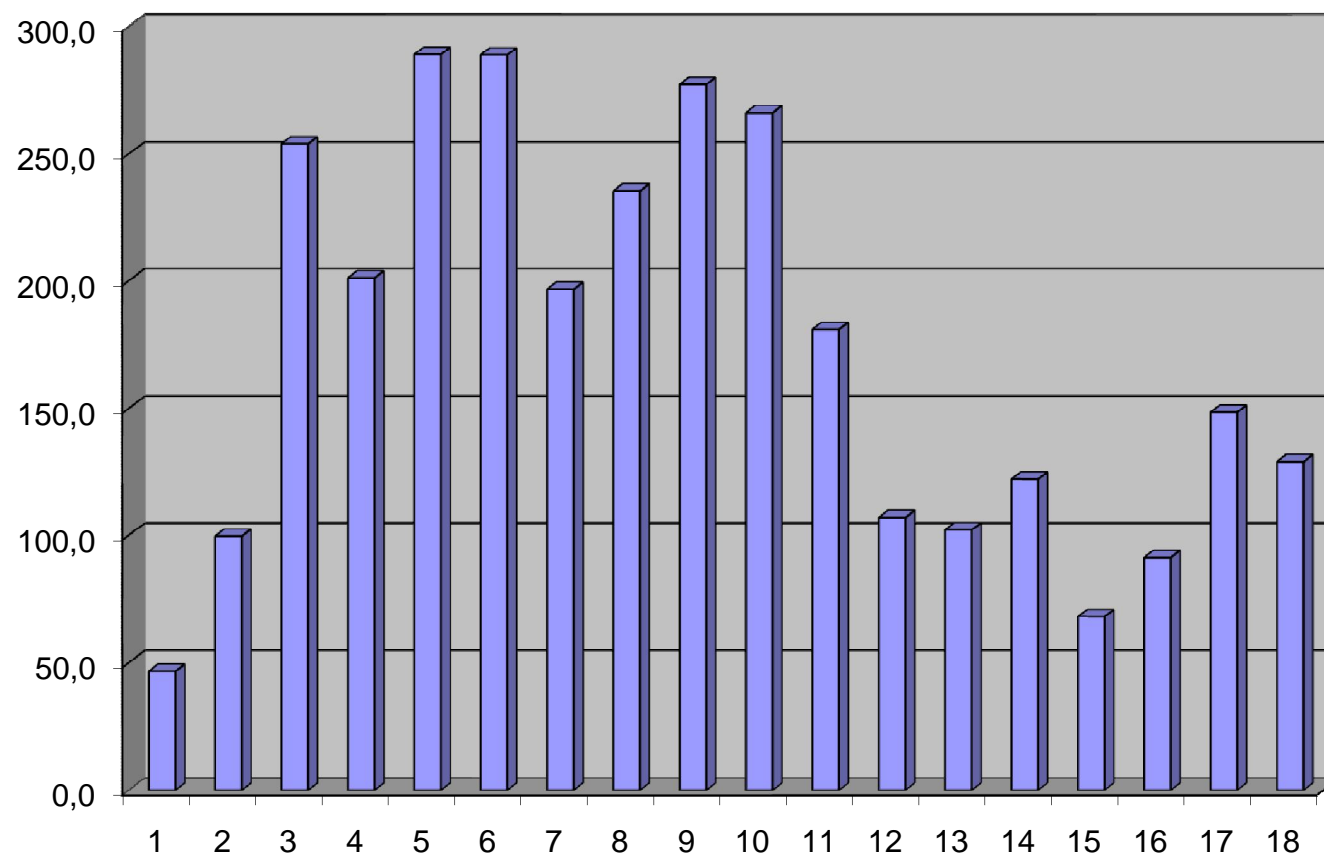
CRONOPROGRAMMA DEI LAVORI

(con andamento degli importi lavori eseguiti)

CATEGORIE DI LAVORO	MESI																		IMPORTO LAVORI
	1	2	3	4	5	6	7	8	9	10	11	12	13	14	15	16	17	18	
Scavi e movimenti di terra	44,6	44,6																	89,2
Fondazioni		52,9	52,9																105,8
Strutture in elevazione			198,0	198,0	198,0	197,8													791,8
Coperture e impermeabilizzazioni					37,0	37,0	36,6												110,6
Murature					51,0	51,0	52,0	52,0	52,0										258,0
Intonaci							84,0	84,7	85,0	85,0									338,7
Pavimenti e rivestimenti									52,0	52,0	52,0	52,0	52,0	51,5					311,5
Opere in pietra e marmo							10,0	10,0	10,0	10,0	10,0	11,1							61,1
Opere in ferro													6,0	6,0	6,0	6,6			24,6
Infissi esterni										41,0	41,0	41,0	41,0	42,5					206,5
Porte interne															14,0	14,0	14,8	15,0	57,8
Tinteggiature														19,0	19,9	20,0	20,0		78,9
Impianto idrico-fognante-gas								27,5	27,5	27,5	27,5						27,5	27,0	164,5
Impianto termico								29,5	30,0	30,0	30,0						30,0	30,0	179,5
Impianto elettrico								17,5	17,5	17,5	17,5						17,5	17,6	105,1
Impianto di sollevamento							11,0	11,0							11,4	12,0			45,4
Sistemazioni esterne																22,0	22,0	22,7	66,7
impianti solare e fotovoltaico															13,6	13,6	13,6	13,5	54,3
apprestamenti	2,0	2,0	3,0	3,0	3,0	3,0	3,0	3,0	3,0	3,0	3,0	3,0	3,0	3,0	3,0	3,0	3,0	3,0	52,0
PARZIALI	46,6	99,5	253,9	201,0	289,0	288,8	196,6	235,2	277,0	266,0	181,0	107,1	102,0	122,0	67,9	91,2	148,4	128,8	3 102,0
PROGRESSIVI	46,6	146,1	400,0	601,0	890,0	1178,8	1375,4	1610,6	1887,6	2153,6	2334,6	2441,7	2543,7	2665,7	2733,6	2824,8	2973,2	3102,0	

Importi espressi in miliaia di euro

STATI D'AVANZAMENTO MENSILI



PROGRESSIONE LINEARE DEI LAVORI

